

CAP sur ton orientation

À la découverte

du **CAP**

du **CPAP**

et du **CPMA**



MINISTÈRE DE
L'ÉDUCATION



DIRECTION GÉNÉRALE
DE L'ÉDUCATION ET DES ENSEIGNEMENTS

CAP / CAPA
1ère année

CPAP
1ère année

CPMA
1ère année

CAP / CAPA
2ème année

CAP / CAPA
2ème année

CPMA
2ème année

CAP / CAPA

CPAP

CPMA

Vie active

Poursuites d'études
possibles:

- 1ère bac pro
- Certificat de Spécialisation (CS)
- Formations Complémentaires d'Initiative Locale (FCIL)

SOMMAIRE

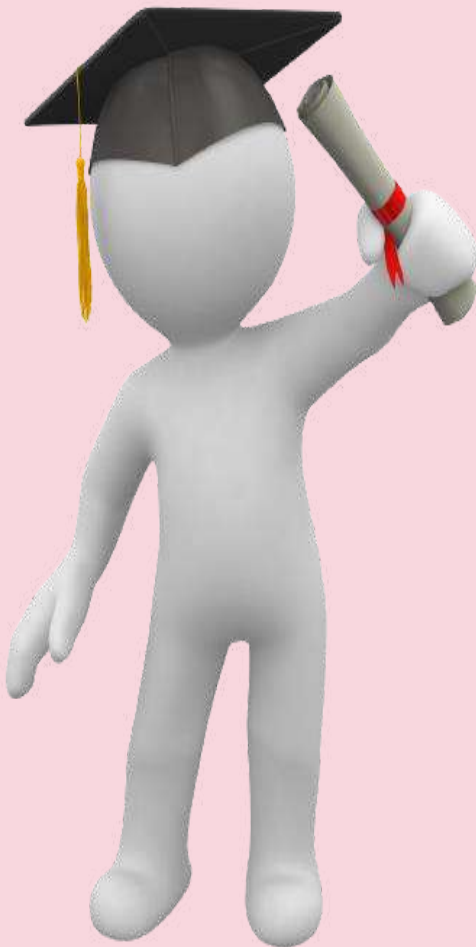
Définitions.....	4-5
Calendrier de l'orientation.....	6
Mes centres d'intérêt.....	7
ARTS.....	8-9
- <i>Faire un métier artistique</i>	
BATIMENT-TRAVAUX PUBLIQUES.....	10-11
- <i>Bâtir, rénover</i>	
- <i>Réaliser les finitions</i>	
- <i>Installer, réparer</i>	
INDUSTRIE.....	12-13
- <i>Entretenir, réparer des machines ou des véhicules</i>	
ACCUEIL-COMMERCE-VENTE.....	14
- <i>Vendre, conseiller, gérer</i>	
SANTE-SOCIAL.....	15
- <i>Aider, accompagner, apporter du bien-être</i>	
ENVIRONNEMENT-AGRICULTURE-ANIMAUX.....	16-17
- <i>Etre en contact avec la nature</i>	
HOTELLERIE-TOURISME.....	18-19
- <i>Accueillir, servir</i>	
BILAN DE MA LECTURE.....	20
JOUE ET DÉCOUVRE LES MÉTIERS.....	21-28
Adresse des établissements.....	29-33
Etablissements publics- CETAD.....	30
Etablissements privés et CED.....	31
CETAD.....	32
MFREO.....	33

Définitions

Certains élèves sont plus attirés par des enseignements concrets, des travaux pratiques dans les ateliers, des projets à réaliser en équipe, des stages en entreprise. Au lycée professionnel ou dans les sections d'enseignement professionnel des lycées polyvalents, ils pourront préparer un bac pro en 3 ans, un CAP, un CPAP ou un CPMA en 2 ans.

Le Certificat d'Aptitude Professionnelle (CAP)

Le CAP garantit à ses titulaires d'être opérationnels (elles) dans les métiers correspondant à la spécialité que tu auras choisie. Plus de la moitié des titulaires d'un CAP privilégient



Le Certificat Polynésien d'Aptitude Professionnelle (CPAP)

Le CPAP donne un niveau de qualification identique à celui du CAP. Sa formation polyvalente est adaptée à l'emploi sur le territoire polynésien, particulièrement dans les îles des archipels éloignés de Tahiti.

Le Certificat Polynésien des Métiers d'Arts (CPMA)

LE CPMA offre le même niveau de qualification qu'un CAP ou un CPAP. Ce diplôme favorise la qualification des professionnels dans le domaine de l'artisanat et de l'artisanat d'art en Polynésie Française. Il peut être poursuivi par un BPMA (Brevet Professionnel des Métiers d'Art).

Définitions

Lycée Professionnel (LP)

Le **lycée professionnel** est un établissement d'enseignement secondaire qui propose, en complément des matières générales, un enseignement professionnel en relation avec des entreprises, afin d'acquérir des compétences, des connaissances et des savoir-faire dans un métier ou dans un corps de métiers.

Centre d'Education aux Technologies Appropriées au Développement (CETAD)

Les CETAD accueillent essentiellement des élèves post 3ème.
Il prépare les élèves à l'obtention d'un CPAP/CPMA.

Maison Familiale Rurale d'Education et d'Orientation (MFR)

La MFR est un établissement scolaire sous contrat d'association avec le ministère de l'agriculture, et de la souveraineté alimentaire. Au sein des MFR, les élèves peuvent préparer un CAPA (Certificat d'Aptitude Professionnelle Agricole).

Calendrier de l'orientation

Décembre

*Je réfléchis à
mon projet
d'avenir*



Conseil de classe du 1^{er} trimestre

Janvier - Février

*J'écris mes vœux
d'orientation sur ma
fiche d'orientation*



Intentions d'orientation

Mars

*Je reçois une
proposition de
l'équipe éducative*



Conseil de classe du 2^{ème} trimestre

Avril

*Je formule mon ou
mes vœux définitifs
en complétant ma
fiche d'orientation*



Vœux définitifs

Juin

*J'obtiens la décision définitive
concernant ma poursuite
d'étude possible et
je participe à l'affectation.*



Conseil de classe du 3^{ème} trimestre

Juillet

*Je m'inscris
au lycée*



Inscription au lycée

Mes centres d'intérêts



J'aimerais

.....
.....
.....
.....
.....





ARTS



tu "likes" ou pas?
page 9 bilan de
lecture

FAIRE UN MÉTIER ARTISTIQUE ASSEMBLER, TRAVAILLER



Tailleur/se - couturier/ère en vêtement flou
CAP Métiers de la Mode - Vêtement Flou (MMVF)
LP de Faa'a

Je suis habile de mes mains et utilise toutes sortes de textiles. Je décède les patrons et les plans de coupe pour la réalisation d'un vêtement. J'organise mon poste de travail pour le piquage ou la finition. Je travaille selon la technique du «flou» afin de réaliser des vêtements souples et déstructurés, par opposition à la réalisation tailleur. J'entretiens le matériel et participe au contrôle qualité. J'exerce dans des grandes entreprises, des PME ou des entreprises artisanales.



Bijoutier/ère - Joaillier/ère
CAP Art et techniques de la bijouterie-joaillerie (ATBJ)
LP privé St-Joseph de Punaauia

Je suis capable de fabriquer un bijou, en métal précieux ou non. Je sais le transformer, le réparer ou restaurer les pièces qui me sont confiées. Je réalise plusieurs techniques telles que l'assemblage, le sertissage, le polissage ou la finition. Je travaille sous l'autorité d'un responsable atelier dans une entreprise artisanale ou une PME.





ARTS



Polyvalent/te en sculpture

CPMA option A sculpture (CETAD de Taiohae)

CPMA option B gravure (CED de Rikitea)



J'apprends à sculpter différents motifs de la culture polynésienne. Je manie les outils tels que le ciseau à bois, les massettes, les marteaux. Je travaille différentes matières comme le bois ou encore la nacre. Je pourrais par la suite, exposer mes œuvres.



Connaissance de soi

Mes qualités:

.....
.....

Mes valeurs:

.....
.....

Mes points forts:

.....
.....

Mes défauts:

.....
.....

QUI SUIS-JE?

En dehors de l'école, j'aime :

.....
.....

Mes points à améliorer:

.....
.....



BÂTIR, RÉNOVER



Maçon/ne
CAP Maçon



LP de Faa'a, SEP du lycée privé du Sacré-Coeur de Taravao

Je participe à la construction des bâtiments à partir de blocs de béton, de briques et de parpaings. Je prépare le béton afin de réaliser les fondations du bâtiment, couler la dalle, monter des murs, des cloisons et poser le plancher. Je sais manier plusieurs outils. Je travaille très souvent sur des chantiers situés en extérieur.

RÉALISER LES FINITIONS

Carreleur/euse

CAP Carreleur Mosaïste (CM)

SEP au Lycée polyvalent Tairapu nui



Je réalise au moyen de carrelages, de pierres, de revêtement des sols et des murs intérieurs (cuisine, salle de bain...) et extérieurs (façade, terrasse...). J'effectue aussi des petits travaux de maçonnerie nécessaire à la préparation du support sur lequel sera posé le revêtement. Je découpe et pose le carrelage. Je vérifie l'alignement, le niveau, et la qualité des coupes.



Menuisier/ière

CAP Menuisier Fabricant (MF)

LP de Faa'a et d'Uturoa

Je fabrique et pose des portes, des fenêtres, des vérandas, des cloisons, des placards ou des escaliers (en bois, en aluminium, en thermo plastique). J'assure le suivi de la fabrication, le contrôle qualité des produits et la maintenance des machines et des outils. Sur le chantier, je peux poser du mobilier.



INSTALLER, RÉPARER



Polyvalent/e du Bâtiment

CAP Polyvalent du bâtiment (PB)

CETAD-SEP du Lycée Ihi-tea no Vavau, CETAD de Ua Pou,

Je réalise des travaux de rénovation ou de réhabilitation en maçonnerie, charpente de bois, l'installation sanitaire et l'électricité domestique. J'exerce mes activités sous le contrôle d'un supérieur.



Peintre

CAP Peintre Applicateur de Revêtements (PAR)

SEP du lycée polyvalent Tairapu-nui

Je prépare les murs, plafonds et sols pour y appliquer la peinture, la tapisserie ou la moquette. Je peux réaliser des revêtements intérieurs ou extérieurs (façades, terrasses). J'exprime ma créativité à travers la peinture. J'exerce dans une entreprise de finition ou de rénovation.

Electricien/ne

CAP Électricien (ELEC)

LP Mahina, SEP des lycées polyvalents du Diadème et Tuianu Le Gayic

J'installe et mets en service les éclairages, les interphones, les alarmes, les tableaux électriques et les prises. J'en assure le dépannage et la réparation. J'interviens, sous la responsabilité d'un/e chargé/ée de travaux, sur les installations de logements individuels et collectifs, de bâtiments industriels, d'immeubles de bureaux, de réseaux de distribution.



Monteur/euse en installations sanitaire

CAP Monteur en Installations Sanitaire (MIS)

LP de Mahina



Plombier/ère, j'installe et mets en service les installations d'eau sanitaire : compteurs d'eau, lavabos, douches, piscines, fontaines...

Dans les immeubles d'habitation, je raccorde les appareils sanitaires aux réseaux de canalisations d'eau. Je réalise aussi des travaux de remise en état (réparation de robinets, fuite d'eau, remplacement d'appareil liés à l'usure normale ou à l'ancienneté des installations).





INDUSTRIE



ENTREtenir, RéPARER DES MACHINES OU DES VéhicULES



Ouvrier/ère plasturgiste

CAP Composites Plastiques Chaudronnés (CPC)

SEP du lycée polyvalent Taïarapu-Nui



Ouvrier/ère plasturgiste, j'utilise des techniques manuelles pour réaliser des pièces plastiques à l'unité et des techniques semi-automatisées pour fabriquer des pièces en petites séries.

J'apprends toutes les opérations de chaudronnerie des plastiques tels que le traçage, la découpe, le formage à chaud et à froid, l'assemblage, l'usinage et la finition.

Carrossier/ère

CAP Carrossier Automobile (CA)

LP de Faa'a



Je répare ou remplace les tôles froissées des véhicules endommagés. Je commence par estimer l'importance du choc subi, puis attends l'accord de l'expert automobile pour réaliser les réparations nécessaires. J'utilise des outils de haute technologie. Je démonte les éléments à réparer ou à remplacer, soude les pièces de rechange, redresse les bosses et le châssis.

Je termine par le ponçage et la peinture de la carrosserie.



Mécanicien/ne



CAP Maintenance des Véhicules option A voitures particulières (MVA)

SEP du lycée polyvalent du Diadème, LP d'Uturoa

J'entretiens et répare des voitures particulières. Je réalise les opérations de maintenance de premier niveau liées à l'entretien périodique des véhicules (vidanges, niveaux...). J'effectue les contrôles de base (pression des pneus, géométrie du train avant...). Je remplace des pièces mécaniques (échappement, plaquettes de frein...), électriques (fusibles, faisceau, ampoules...), hydrauliques (amortisseurs) et pneumatiques.



INDUSTRIE



Serrurier/ère-Métallier/ère CAP Serrurier Métallier (SM)

LP de Faa'a, SEP du lycée polyvalent Tairapu-Nui

Je travaille sur tous types de métaux (cuivre, aluminium, acier, laiton...)

Je peux fabriquer des portes blindées, des grilles de protection, des charpentes métalliques, des escaliers...

J'ajuste et assemble les différentes parties d'un ouvrage métallique, puis l'installe sur un chantier et en assure l'entretien.



Réparateur/rice des embarcations de plaisance CAP Maintenance Nautique (MN)

LP d'Uturoa, CED Saint-François de Makemo, SEP du lycée polyvalent Tairapu-Nui, LP St-Joseph de Punaauia

Dans les chantiers de construction ou de réparation, j'interviens sur des bateaux de plaisance et des unités de pêche de moins de 14 mètres. Je réalise l'entretien courant, le diagnostic et la réparation des pannes simples. Je peux aussi bien changer un joint de moteur que réparer une coque en plastique. J'utilise des appareils de contrôle, de diagnostic et de mesures électroniques. Je dois aussi savoir entretenir de bonnes relations avec les clients.



Installateur/trice en froid CAP Installateur en Froid et Conditionnement d'Air (IFCA)

LP de Mahina, LP d'Uturoa

Je suis chargée de l'installation de la maintenance d'équipements frigorifiques et de climatisation. Je prépare les chantiers, mets en place des équipements, des réseaux hydrauliques, frigorifiques et électriques, fixe des accessoires. Je raccorde aussi des circuits aux différents appareils.



ACCUEIL-COMMERCE-VENTE



VENDRE, CONSEILLER, GÉRER

Équipier/ère du commerce

CAP Équipier Polyvalent de Commerce (EPC)



SEP des lycées polyvalents du Diadème et Tairapu-Nui, LP de Faa'a et d'Uturoa

En petite surface, super ou hypermarché, j'approvisionne les rayons, je vérifie les stocks et je conseille le client. Je peux aussi tenir la caisse.





SANTÉ-SOCIAL



AIDER, ACCOMPAGNER, APPORTER DU BIEN-ETRE



Accompagnant/e enfants (moins de 6 ans)
CAP Accompagnant Éducatif Petite Enfance (AEPE)
LP de Faa'a, de Mahina et d'Uturoa



J'accueille, garde et contribue à l'éducation des enfants de moins de 6 ans. Afin de répondre à leurs besoins fondamentaux (préparation de repas, soins d'hygiène) et des activités d'éveil contribuant à leur développement affectif et intellectuel et aussi à leur autonomie. J'assure également l'entretien des locaux et des équipements.



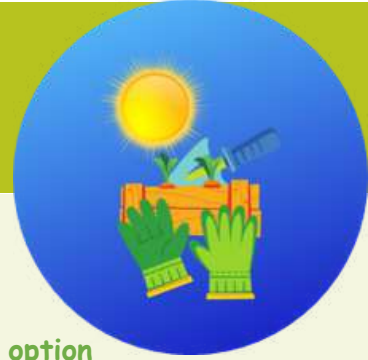
CAP Agent Accompagnant au Grand Age (AAGA)
SEP du lycée polyvalent de Tairapu-Nui

Je travaille dans les services techniques de structures collectives publiques ou privées (maison de retraite par exemple), ou chez des particuliers. Je peux travailler seul (e) ou en équipe. J'assure l'entretien des espaces de vie (salon, chambre, cantine...), du linge (lavage, repassage, rangement du linge). J'aide aussi pour la réalisation des plats froids et chauds simples.





AGRICULTURE



Ouvrier/ère agricole
CAPA Agriculture des régions chaudes, option productions animales (1) ou production végétales (2)

(1) MFR de Tahaa, MFR de Rurutu

(2) MFREO de Taharuu, MFR de Vairao, MFR de Hao, MFR de Tahaa, MFREO de Huahine, CED du Lycée agricole privé des Marquises

Je suis ouvrier/ère qualifié/e dans les exploitations agricoles liées à l'élevage ou aux cultures.

Deux options :

- En production animale, je nourris les animaux et veille à leur développement
 - En production végétale, je prépare le sol et procède à la mise en place des cultures
- Je suis capable d'assurer la maintenance simple des équipements et des matériels.



Polyvalent/e en production agricole
CPAP Exploitation Polynésienne Horticole et Rurale (EPHR)

CED St Raphaël de Rikitea, CED de Taiohae, LP Protestant Tuteao a Vaiho d'Uturoa

Je suis polyvalent/e dans les productions maraîchères, horticoles et vivrières en Polynésie Française. Je suis capable de mettre en place une culture et de l'entretenir, de procéder à sa récolte et au conditionnement des produits.



Jardinier/ère
CAPA Jardinier Paysagiste

LPA d'Opunohu de Moorea



J'assure les travaux de maintenance des appareils utilisés et des aménagements des espaces végétalisés.



AGRICULTURE



Polyvalent/e gestion et exploitation en milieu marin

CPAP Gestion et Exploitation en Milieu Marin (GEMM)

*CETAD de Hao, CETAD de Faaroa, CETAD de Tubuai, CETAD de Taiohae, CETAD de Rangiroa
CETAD de Pao-Pao*

J'exerce mon métier de pêcheur/euse ou d'assistant/e aquacole dans les différents secteurs de la pêche, qu'elle soit côtière ou lagonaire et dans l'aquaculture. Je peux aussi occuper un poste d'accompagnateur/rice dans une activité touristique de plaisance ou de pêche. Je suis polyvalent/e et autonome.



CAPA Services Aux Personnes et Vente en Espace Rural (SAPVER)

MFR de Papara, MFR de Vairao

J'interviens auprès de jeunes enfants, de personnes âgées ou handicapées, (à domicile ou au sein de garderies, hôpitaux, maisons de retraite, foyers...). Dans le secteur de la vente, je peux travailler dans n'importe quel commerce (supermarchés, bureaux de poste, pension de famille...).





HÔTELLERIE-TOURISME



Polyvalent/e de restauration



CAP Production et Service en Restauration (rapide, collective, cafeteria) (PSR)

SEP des lycées polyvalents Tuianu Le Gayic et Tairapu-Nui, LP privé St-Joseph de Punaauia

En tant qu'agent/e polyvalent(e) de restauration, je travaille :

- en production, je réceptionne, entrepose les produits, valorise des mets simples, les conditionne et remets à température les plats cuisinés en respectant les règles d'hygiène
- en service, j'assure la mise en valeur des espaces de distribution et de vente ainsi que leur réapprovisionnement



Pâtissier/ère



CAP Pâtissier

École hôtelière de Tahiti



Je prépare les pâtisseries et organise leur fabrication. Je gère les stocks de produits, fabrique les pâtes, les crèmes, je décore les desserts, les présente et les décris. Je travaille comme ouvrier/ère de production en pâtisserie artisanale, restaurant traditionnel ou collectif, en entreprise industrielle ou dans la grande distribution. Avec une solide expérience professionnelle, je pourrais m'installer à mon compte.



Serveur/se en services HCR



CAP Commercialisation et Services en Hôtel-Café-Restaurant (CSHCR)

École hôtelière de Tahiti

Je prends les commandes des clients et fais le service en salle, au comptoir ou en terrasse. Je participe également à l'approvisionnement et au stockage des marchandises et à l'entretien des locaux et des équipements. Je travaille aussi bien dans les hôtels, les restaurants ou les cafés-brasseries.





Cuisinier/ère CAP Cuisine



Je prépare des entrées, des plats ou des desserts. Je participe à l'élaboration de menus. Je choisis les produits, tels que les fruits de mer, les poissons, les légumes, les fruits, les viandes et les volailles. Je prépare les ingrédients, épluche les légumes, découpe les pièces de viande, vide les volailles.

École hôtelière de Tahiti, SEP du collège-lycée privé du Sacré-Cœur

Ensuite, j'élabore les mets, surveille la cuisson avant de dresser les assiettes et de les confier aux serveurs ou au maître d'hôtel. Je dois avoir une bonne résistance physique et pouvoir m'adapter aux contraintes horaires.



Polyvalent/e en PMH

CPAP Petite et Moyenne Hôtellerie



CETAD-SEP du SEP du Lycée Polyvalent Ihi-te no Vavau de Borabora, CETAD de Faaroa, CETAD de Rangiroa, CETAD de Hao, CETAD de Mataura, CETAD de Taiohae, CETAD de Pao Pao, CETAD de Ua Pou

J'accomplis des tâches liées à l'accueil, à la cuisine, au service en restaurant, à l'hébergement et à l'animation dans un petit hôtel familial ou une pension de famille, sous la direction et le contrôle du propriétaire exploitant. Je suis polyvalent/e, autonome et j'ai le sens du contact.





Bilan de ma lecture

Domaines	Je "like" 	Pas intéressé(e) 
ARTS	-	-
BATIMENT TRAVAUX PUBLIC	-	-
INDUSTRIE	-	-
ACCUEIL COMMERCE VENTE		
SANTÉ SOCIAL	-	-
AGRICULTURE	-	-
HOTELLERIE TOURISME	-	-



Joue et découvre les métiers du domaine des arts

MOTS MÊLÉS

Mot mystère :

--	--	--	--	--	--	--	--

Indice :

Parcours professionnel d'une personne au sein d'une ou plusieurs organisations, dans une profession, ou plus largement en prenant en compte l'ensemble de ses expériences au cours du temps.

-RUETPLUCS

--	--	--	--	--	--	--	--

Artisan qui taille le bois pour lui donner vie

-TANASITRA

--	--	--	--	--	--	--	--

Confection de bijoux, accessoire ou vêtements par la transformation de matériaux locaux

-RUEVARG

--	--	--	--	--	--	--	--

Art de dessiner des motifs sur plusieurs type de support tel que le bois ou la nacre

-LEUSIV

--	--	--	--	--	--	--	--

Art qui produit des oeuvres essentiellement perçus par l'oeil comme de la peinture, du dessin etc...

-ERÈTUOJIB

--	--	--	--	--	--	--	--

Personne qui confectionne, fabrique et vend des bijoux

-EIRELLIAOJ

--	--	--	--	--	--	--	--

Art de monter les pierres précieuses ou fines pour en faire des bijoux

-EDOM

--	--	--	--	--	--	--	--

Style, tendance, goûts collectifs, manière de vivre



Joue et découvre les métiers du domaine du BTP et de l'industrie

MOTS MÊLÉS

Mot mystère :

--	--	--	--	--	--

Indice :

Parcours scolaire, chemin vers les diplômes et la qualification.

Applications méthodiques de l'esprit cherchant à apprendre et à comprendre.

Efforts intellectuels orientés vers l'observation et la compréhension de quelque chose.

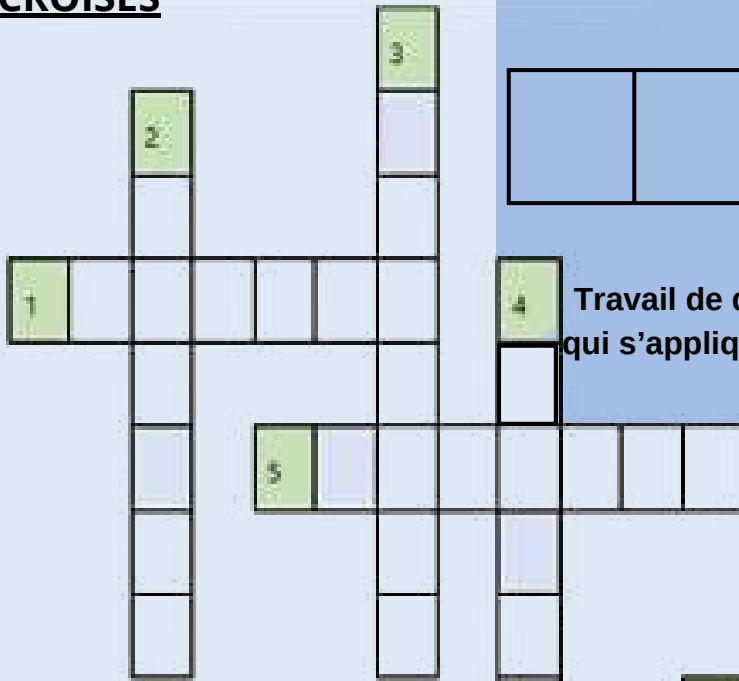
- MAINTENANCE
- NAUTIQUE
- PEINTURE
- GANT
- ÉLECTRICIEN
- BÂTIMENT
- SERRURES
- TIRER
- ARCHITECTES
- CHANTIERS
- MÈTRE
- GÉOMÈTRES
- BÉTON
- VIS
- MENUISIER
- CAMION
- PANNE
- MAÇON
- PATRONS
- ROUE

M	A	I	N	T	E	N	A	N	C	E
E	R	U	T	N	I	E	P	S	P	L
N	C	S	N	A	É	E	A	E	A	E
U	H	E	E	G	T	U	N	R	T	C
I	I	A	M	A	Ç	O	N	U	R	T
S	T	U	I	T	I	R	E	R	O	R
I	E	X	T	M	U	R	D	R	N	I
E	C	H	A	N	T	I	E	R	S	C
R	T	C	B	E	T	O	N	E	I	I
G	E	O	M	E	T	R	E	S	V	E
E	S	S	E	U	Q	I	T	U	A	N



Joue et découvre les métiers du domaine du BTP et de l'industrie

MOTS CROISÉS

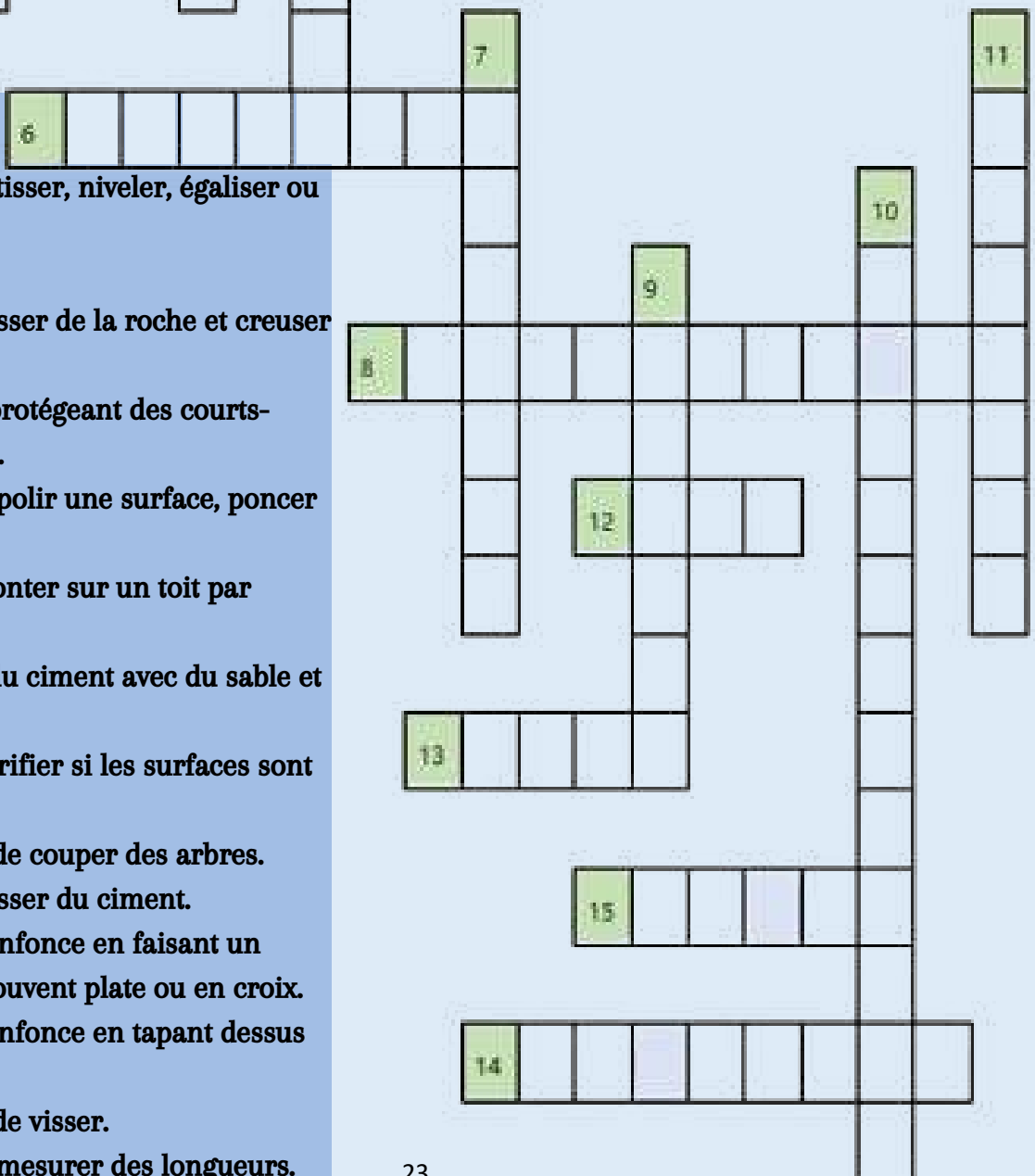


Mot mystère :

--	--	--	--	--	--	--	--

Indice :

Travail de quelqu'un qui fait preuve de bonne volonté, qui s'applique dans son travail, à l'école ou même dans ses relations avec les autres.



1. Relier des câbles.
2. Outil permettant de ratisser, niveler, égaliser ou aplanir de la terre.
3. Machine pour forer.
4. Outil permettant de casser de la roche et creuser des trous
5. Dispositif de sécurité protégeant des courts-circuits et les surcharges.
6. Machine utilisée pour polir une surface, poncer du bois.
7. Permet de grimper, monter sur un toit par exemple.
8. Machine mélangeant du ciment avec du sable et de l'eau.
9. Outil permettant de vérifier si les surfaces sont bien droites.
10. Machine permettant de couper des arbres.
11. Mini pelle pour ramasser du ciment.
12. Tige de métal qu'on enfonce en faisant un geste rotatif, sa tête est souvent plate ou en croix.
13. Tige de métal qu'on enfonce en tapant dessus avec un autre outil.
14. Machine permettant de visser.
15. Outils permettant de mesurer des longueurs.



Joue et découvre les métiers du domaine du BTP et de l'industrie

MOTS CROISÉS

VERTICAL

- 1. Conduit des gros camions
- 5. Répare les engins en panne
- 6. Pour protéger les pieds
- 8. Celui qui travaille le bois
- 9. Celui qui branche la tuyauterie
- 10. Celui qui délimite les terrains
- 11. Pour protéger les yeux
- 16. Pour se protéger de la poussière
- 18. Celui qui travaille le béton
- 19. Pour protéger les mains
- 20. Pour être bien visible sur le chantier

HORIZONTAL

- 2. Pour protéger se protéger du bruit
- 3. Celui qui dirige le chantier
- 4. Celui qui branche les câbles électrique
- 7. Celui qui pose les carreaux
- 12. Pour protéger le bas du corps
- 13. Chauffeur d'une grue
- 14. Pour protéger le visage des projections
- 15. Pour protéger la tête
- 17. Chaussures anti- boue

Mot mystère :

Indice :

Test, examen permettant de juger son niveau à l'école mais aussi sa valeur dans la vie.



Joue et découvre les métiers du domaine de l'accueil, du commerce et de la vente

MOTS CROISÉS

Mot mystère :

--	--	--	--	--	--	--	--

Indice :

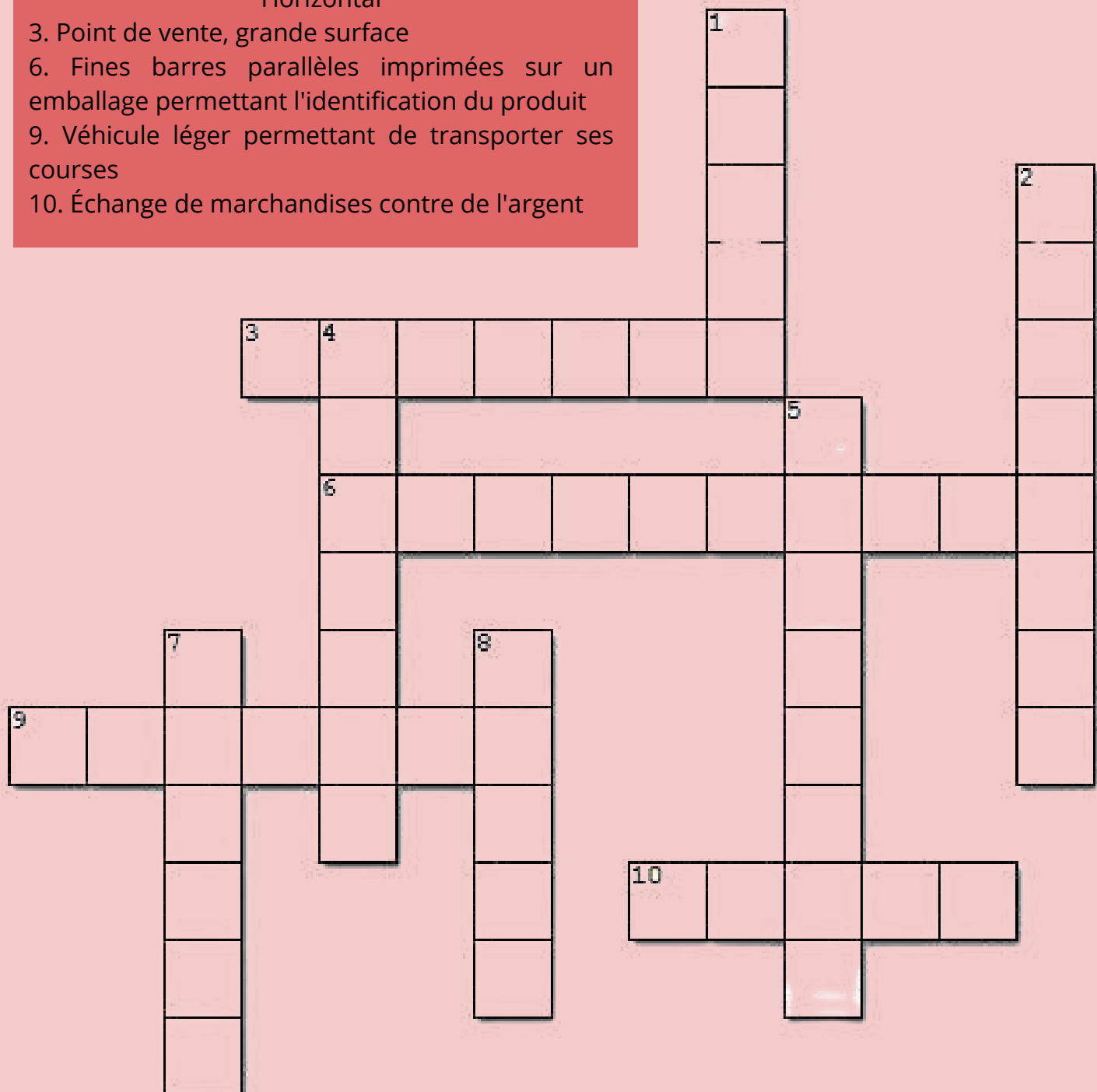
Donner plus de Valeur à quelqu'un ou quelque chose

Horizontal

- 3. Point de vente, grande surface
- 6. Fines barres parallèles imprimées sur un emballage permettant l'identification du produit
- 9. Véhicule léger permettant de transporter ses courses
- 10. Échange de marchandises contre de l'argent

Vertical

- 1. Ensemble de comptoirs réservés à la vente d'article du même genre
- 2. Activité consistant à vendre/revendre de la marchandise
- 4. Action, manière de recevoir quelqu'un
- 5. Personne qui fait du commerce
- 7. Endroit où on fait passer ses articles pour les payer
- 8. Réserve de marchandises





Joue et découvre les métiers du domaine de la santé et du social

MOTS MÊLÉS

Mot mystère :

--	--	--	--	--	--	--	--	--	--	--

Indice :

Donner plus de Valeur à quelqu'un ou quelque chose

- ACCOMPAGNER
- AIDER
- AIDE SOIGNANTE
- ANIMATRICE
- BIENETRE
- BIENVEILLANCE
- ENFANTS
- PERSONNE AGÉE
- SOIN
- PATIENT
- PARLER
- DOUCEUR
- INFIRMIÈRE
- MONITRICE
- RESPECT
- SAGE FEMME
- SANTÉ
- SOCIAL
- SOIGNER
- ÉCOUTER
- VALEUR
- AIMER
- VIE

V	A	N	I	M	A	T	R	I	C	E			D
	S	A	G	E	F	E	M	M	E	A			O
	P	E	R	S	O	N	N	E	A	G	É	E	U
S	O	I	G	N	E	R	L	A	I	D	E	R	C
O	I	N	F	I	R	M	I	È	R	E			E
A	I	D	E	S	O	I	G	N	A	N	T	E	U
P	A	T	I	E	N	T	E	N	F	A	N	T	R
		R	S	O	C	I	A	L	A	I	M	E	R
R	E	S	P	E	C	T	I	S	A	N	T	É	S
E	B	I	E	N	V	E	I	L	L	A	N	C	E
S	O	I	N	M	O	N	I	T	R	I	C	E	
A	C	C	O	M	P	A	G	N	E	R	V	I	E
P	A	R	L	E	R	É	C	O	U	T	E	R	R
V	A	L	E	U	R	B	I	E	N	E	T	R	E



Joue et découvre les métiers du domaine de l'Agriculture

MOTS À DEVINER

Mot mystère :

--	--	--	--	--	--	--	--

Indice :

Désir ardent de réussir dans la vie, de parvenir à accomplir quelque chose d'important.

- Culture du sol; ensemble des travaux transformant le milieu naturel pour la production des végétaux et des animaux utiles à l'homme

--	--	--	--	--	--	--	--	--	--	--	--	--	--

- Exploitant agricole qui cultive des légumes de manière intensive pour les vendre

--	--	--	--	--	--	--	--	--	--

- Cultivé dans le respect de l'environnement, sans engrais, ni pesticides

--	--	--

- Personne qui élève des abeilles

--	--	--	--	--	--	--	--	--	--	--

- Personne qui cultive des plantes ornementales, des fleurs

--	--	--	--	--	--	--	--	--	--	--	--	--	--

- Personne dont le métier est de nettoyer, organiser, embellir les jardins

--	--	--	--	--	--	--	--	--	--

- Jardin destiné à la culture de légumes et de fruits pour sa consommation personnelle

--	--	--	--	--	--	--

- Bout de parcelle où l'on fait pousser de jeunes arbres destinés à être replantés

--	--	--	--	--	--	--	--	--

Tu as besoin d'autres informations, tu peux te rapprocher de tes professeurs, du/de la Psy EDO ou prendre rendez-vous au CIO.



Centre d'information et d'orientation
Un service public gratuit

Où ? Rond-point du lycée du Diadème à côté de l'annexe de la Direction des transports terrestres (zone de départ des épreuves pratiques du permis de conduire) - 98716 Pirae.

Quand ? Accueil du public tous les matins de 8h00 à 12h00 et l'après-midi de 13h00 à 16h00. Fermeture le vendredi après-midi. Une permanence est assurée pendant une partie des vacances scolaires.

Comment ? Pour obtenir un rendez-vous ou toute information relative aux dates d'ouverture du C.I.O, s'adresser au secrétariat.

Tél. : 40 50 87 40 – BP 51582, 98716 Pirae

Email : direction@cio.education.pf

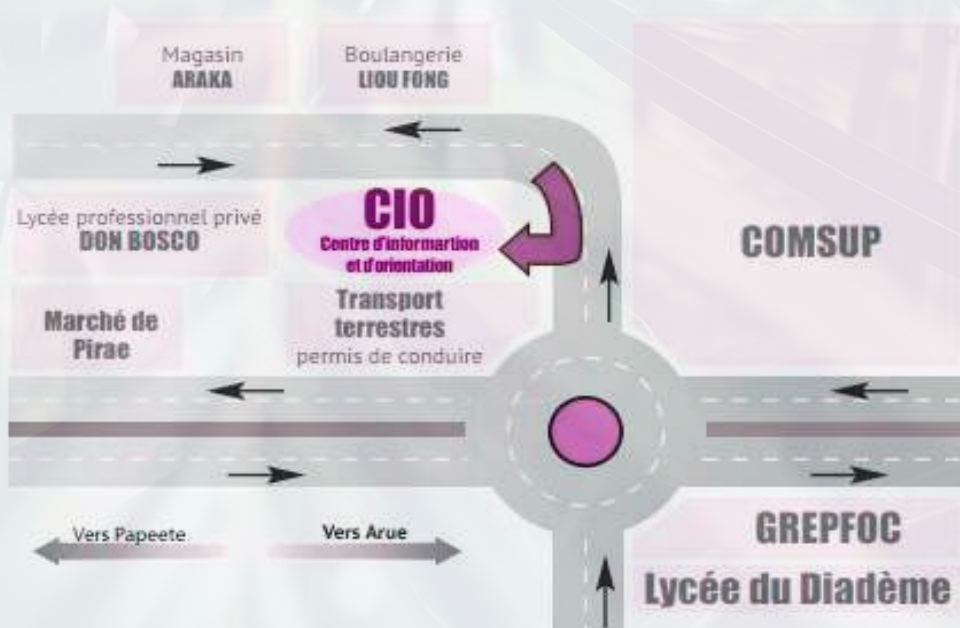
Antenne de Taravao au lycée de Taravao

Tél. : 40 54 71 70

Antenne des ISLV au lycée d'Uturoa à Raiatea

Tél. 40 66 24 73

Point d'accueil CIO Moorea (CLG Afareaitu et PAOPAO)



Établissements publics

Section d'Enseignement Professionnel du Lycée Polyvalent du Diadème

98716 Pirae
Tél : 40 54 26 00 - Fax : 40 42 06 21
Email : direction@lycpira.education.pf

INTERNAT

École hôtelière de Tahiti

98717 Punaauia
Tél : 40 50 45 50 - Fax : 40 50 45 51
Email : direction@lychote.education.pf

INTERNAT

Section d'Enseignement Professionnel du Lycée Tairapu-Nui

98719 Taravao
Tél : 40 54 71 71 - Fax : 40 57 00 47
Email : direction@lyctara.education.pf

INTERNAT

Section d'Enseignement Professionnel du Lycée Tuianu Le Gayic

98712 Papara
Tél : 40 54 76 50 - Fax : 40 54 76 54
Email : direction@lycpapa.education.pf

INTERNAT

Lycée Professionnel de Faa'a

98702 Faa'a
Tél : 40 80 32 00 - Fax : 40 80 32 01
Email : direction@lprfaaa.education.pf

INTERNAT

Lycée Professionnel de Mahina

98709 Mahina
Tél : 40 50 12 50 - Fax : 40 48 24 97
Email : direction@lprmahi.education.pf

INTERNAT

Lycée Professionnel d'Uturoa

98735 Uturoa Raiatea
Tél : 40 60 02 22 - Fax : 40 66 27 02
Email : direction@lprutur.education.pf

INTERNAT

(ouvert le week-end pour les élèves de Huahine, Maupiti, Borabora et Tahaa)

Lycée Professionnel Agricole d'Opunohu

98728 Papetoai Moorea
Tél : 40 56 11 34 - Fax : 40 56 17 78
Email : lpa.opunohu@educagri.fr

INTERNAT

Établissements privés - CED

Lycée Professionnel St Joseph Punaauia

98717 Punaauia
Tél: 40 54 13 10 - Fax: 40 42 88 27
Email: diretab@stjoseph.ddec.pf

Collège-Lycée Sacré Coeur

98719 Taravao
Tél: 40 54 70 40 - Fax: 40 57 77 06
Email: diretab@sct.ddec.pf

Lycée Professionnel protestant Tuteao a Vaiho

98735 Uturoa Raiatea
Tél: 40 66 31 53 - Fax: 40 66 11 25
Email: lppu@epm.edu.pf

INTERNAT

CED du Lycée Agricole des Marquises (St Athanase)

98742 Taiohae
Tél: 40 92 0 67 - Fax: 40 92 03 38
Email: diretab@taiohae.ddec.pf

Collège-CED Saint Raphaël de Rikitea

98755 Rikitea Mangareva
Tél: 40 97 82 89 - Fax: 40 97 83 92
Email: secdir@rikitea.ddec.pf

CED du Lycée Saint François

98769 Makemo
Tél: 40 98 02 31 - Fax: 40 98 02 28
Email: secdir@makemo.ddec.pf

Établissements - CETAD

CETAD de Pao Pao

98728 Pao Pao Moorea

Tél: 40 55 00 65 - Fax: 40 56 25 49

Email: cetad.paopao@education.pf

CETAD de Faaroa

98735 Taputapuatea

Tél: 40 60 07 60 - Fax: 40 60 00 42

Email: cetad.faaroa@education.pf

CETAD-SEP du Lycée Polyvalent Ihi-Tea no Vavau

98714 Vaitape Borabora

Tél: 40 60 57 00 - Fax: 40 67 78 30

Email: cetad.borabora@education.pf

CETAD de Rangiroa

98775 Rangiroa

Tél: 40 96 72 96 - Fax: 40 96 72 47

Email: cetad.rangiroa@education.pf

CETAD de Taiohae

98742 Nuku Hiva

Tél: 40 92 04 67 - Fax : 40 92 05 52

Email: cetad.taiohae@education.pf

CETAD de Ua Pou

98745 Hakahau

Tél: 40 92 53 83 - Fax: 40 92 51 78

Email: cetad.uapou@education.pf

CETAD de Mataura

98700 Tubuai

Tél: 40 93 23 93 - Fax: 40 95 05 58

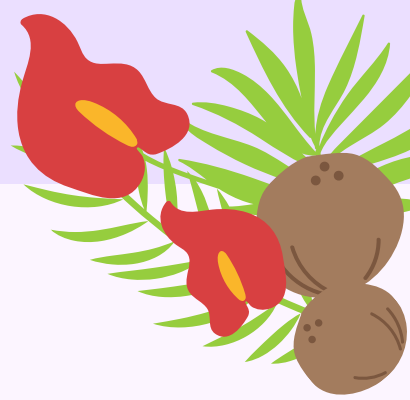
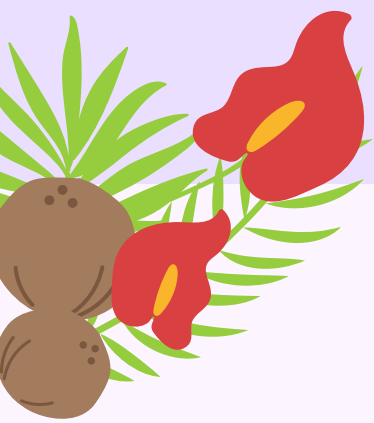
Email: cetad.mataura@education.pf

CETAD de Hao

98767 Otepa

Tél: 40 97 02 99 - Fax: 40 97 02 51

Email: cetad.hao@education.pf



MFREO de Hao

98767 Otepa Hao
Tél / Fax: 40 97 05 80
Email: mfrhao@mail.pf

MFREO de Rurutu

98753 Moerai
Tél / Fax: 40 94 06 79
Email: mfrurutu@mail.pf

MFREO de Tahaa

98733 Patio Tahaa
Tél / Fax: 40 65 60 82
Email: mfrtahaa@mail.pf

MFREO de Vairao

98719 Taravao
Garçon: Tél/Fax: 40 57 18 25
Email: mfrvairao-g@mail.pf
Fille: Tél/Fax: 40 57 78 77
Email: mfrvairao-f@mail.pf

MFREO de Huahine

98731 Fare Huahine
Tél / Fax: 40 68 76 13
Email: mfrhuahine@mail.pf

MFREO de Papara

98712 Papara
Tél / Fax: 40 57 01 32
Email: contact@mfreotaharuu-papara.pf

Fédération polynésienne des MFR

Centre commercial le "Lotus"
Punaauia-Tahiti
Tél / Fax: 40 58 27 00
Email: contact.fpmfr@gmail.com



